

Porte pleine injectée  
Eingespritzte blinde Tür

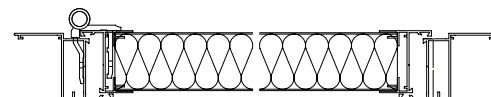
**Informations Techniques**

Profils extrudés en alliage d'aluminium 6060 (EN 573-3), avec état de fourniture T5 (EN 515) et tolérances sur les dimensions et les épaisseurs conformément à UNI EN 12020.2 et/ou UNI EN 755-9.  
Système d'étanchéité avec joint en COECOPRENE sur le vantail et le dormant.  
Chevauchement ailette 6 mm.  
Profondeur dormant 44 mm ; dormant en forme de « U » de 40/50/60 mm ou en T/Z/L, à utiliser sans ou avec contre-cadre pour toute épaisseur de paroi ; le dormant en T/Z a été principalement étudié pour les applications en battue extérieure.  
Profondeur vantail 45 mm ; réalisé à partir d'un profil périmétrique en aluminium qui supporte deux tôles galvanisées pré-laquées aplaties avec de la mousse de polyuréthane interposée (injectée après l'assemblage du vantail).  
Système de fermeture avec poignée en nylon de couleur noire et installation d'une serrure à 1 point de fermeture avec cylindre façonné : l'application alternative d'un dispositif libre/occupé ou d'une serrure à clé de type PATENT est possible.  
Charnières en aluminium extrudé anodisé ou laqué avec pivot en acier galvanisé.



**Technische Daten**

Extrudierte Profile aus Aluminiumlegierung 6060 (EN 573-3) mit Werkstoffzustand T5 (EN 515) und Toleranzen bei Abmessungen und Dicken nach UNI EN 12020.2 und/oder UNI EN 755-9.  
Dichtungssystem mit Dichtung aus COECOPRENE an Flügel und Rahmen.  
Klappenüberlappung: 6 mm.  
Rahmentiefe: 44 mm; fester U-förmiger Rahmen zu 40/50/60 mm oder T-/Z-/L-förmiger Rahmen zur Verwendung ohne oder mit Gegenrahmen für jede beliebige Wanddicke. Der T-/Z-förmige Rahmen wurde hauptsächlich für äußere Anschlaglösungen entwickelt.  
Flügelteufe: 45 mm; hergestellt aus einem Alu-Umfangsprofil, das zwei verzinkte, vorlackierte Bleche stützt, Zwischenräume ausgestrichen mit Polyurethanschaum (nach der Flügelmontage eingespritzt).  
Verschlussystem mit schwarzem Nylongriff und 1-tourigem Schloss mit Profilzylinder. Alternativ besteht die Möglichkeit der Anbringung einer Frei-/Besetzt-Anzeige oder einer Schlüsselverriegelung vom Typ PATENT.  
Scharniere aus eloxiertem stranggepresstem oder lackiertem Aluminium mit verzinktem Stahlstift.



**PERFORMANCE CERTIFICATION ISSUED BY  
A NOTIFIED EUROPEAN CERTIFICATION ORG. Nr 050**

<p><b>AIR PERMEABILITY</b> class 1 according to EN 12207</p>	<p><b>WATER TIGHTNESS</b> class 4A according to EN 12208</p>	<p><b>THERMAL PERFORMANCE</b> calculated according to EN ISO 10077-1</p>
<p><b>WIND RESISTANCE</b> class C4 according to EN 12210</p>	<p><b>FIRE REACTION</b> class 0 in conformity to D.M. 14/01/1985</p>	

