

## System MNR Fibra



### ÉPAISSEURS

De 40 mm à 200 mm.  
Autres épaisseurs sur demande.

### DIMENSIONS

Largeur : Module standard 1000 mm.  
Autres modules sur demande  
Longueur max. : 13000 mm linéaires

### EMBOÎTEMENT

Emboîtement Mâle 18 mm / Femelle 20 mm.

### CERTIFICATIONS

Réaction au feu selon la norme 13501-1:2009 Euroclasse A2s1d0. Certificat de conformité CE selon EN 14509:2013 - 0497/CPR/3350.

### DICKEN

40 bis 200 mm.  
Weitere Dicken auf Anfrage.

### ABMESSUNGEN

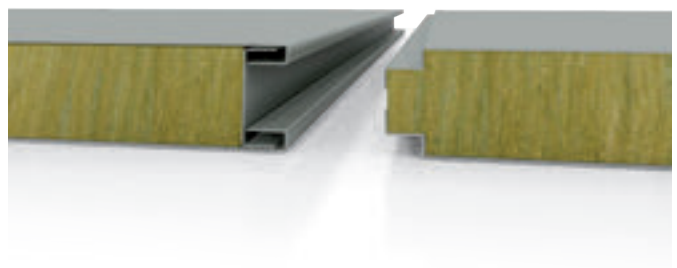
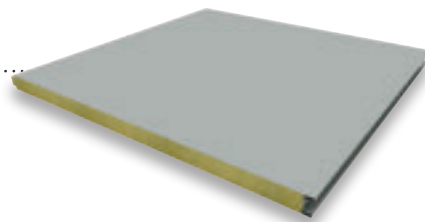
Breite: Standardmodul 1000 mm.  
Weitere Module auf Anfrage  
Max. Länge: 13.000 mm linear.

### NUT-FEDER-VERBINDUNG

Feder 18 mm - Nut 20 mm.

### ZERTIFIZIERUNGEN

Brandverhalten gemäß EN 13501-1:2009, Euroklasse A2s1d0. EG-Konformitätsbescheinigung nach EN 14509:2013 - 0497/CPR/3350.



## Inserts MNR Fibra Parois



### Wandeinsätze MNR Fibra

Le panneau MNR FIBRA peut être fabriqué avec des inserts dans les têtes ou dans les emboîtements.

#### TÊTES (POS. 6-7)

Possibilité d'insérer des profils en acier en forme de « C » ou des inserts en bois dans les têtes du panneau.

#### EMBOÎTEMENT (POS. 3-4-8)

Le panneau MNR FIBRA est fabriqué avec un emboîtement mâle/femelle et avec un profil en acier en forme de « C » dans l'emboîtement femelle. Possibilité d'insérer un profil en acier en forme de « C » ou des inserts en bois dans l'emboîtement mâle.

Possibilité de réaliser le panneau sans emboîtement mâle/femelle. Possibilité de réaliser le panneau avec deux profils femelles en PVC.

#### TUBES POUR LE PASSAGE DE CABLES (POS. 9)

Possibilité d'insérer un/des tube/s pour le passage de câbles en PVC à l'intérieur du panneau.

Das Paneel MNR FIBRA kann mit Einsätzen an den Stirnseiten oder in den Nut-Feder-Verbindungen hergestellt werden.

#### STIRNSEITEN (POS. 6-7)

Möglichkeit der Einfügung von C-Profilen aus Stahl oder von Holzeinsätzen in die Stirnseiten des Paneels.

#### NUT-FEDER-VERBINDUNG (POS. 3-4-8)

Das Paneel MNR FIBRA wird mit Nut-Feder-Verbindung und mit C-Profil aus Stahl in der Nutverbindung hergestellt. Möglichkeit der Einfügung eines C-Profiles aus Stahl oder von Holzeinsätzen in die Federverbindung.

Möglichkeit der Herstellung des Paneels ohne Nut-Feder-Verbindung. Möglichkeit der Herstellung des Paneels mit zwei Nutprofilen aus PVC.

#### DRAHTDURCHFÜHRUNGSRÖHRE (POS. 9)

Möglichkeit der Einfügung eines/mehrerer PVC-Drahtdurchführungsrohre in das Paneel.

